

Il riciclo  
che dà valore  
al futuro.



## PROFILE

Revet spa è l'hub del riciclo più importante dell'Italia Centro meridionale. E' una società a capitale prevalente pubblico, con socio di maggioranza Alia servizi ambientali spa, ed è in grado di gestire e valorizzare tutte le raccolte differenziate degli imballaggi della Toscana, attraverso la raccolta, la selezione e il riciclo dei materiali (imballaggi in plastica, vetro, alluminio, acciaio e tetrapak), abbracciando i principi su cui si basa l'economia circolare.

Siamo **l'unica azienda** italiana che gestisce direttamente l'intera filiera di riciclo delle plastiche miste.



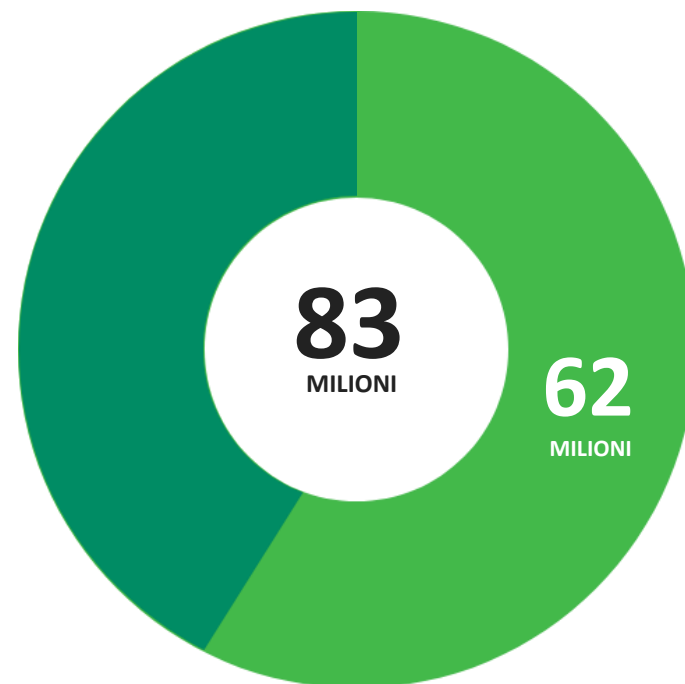
**172.440 TON** LAVORATE NEL 2023 NELL'IMPIANTO DI PONTEDERA, IN 5 ANNI I MATERIALI LAVORATI SONO CRESCIUTI OLTRE IL 40%.

IL SISTEMA REVET CON **354.048 TON** DI MATERIALI LAVORATI, IN 5 ANNI È CRESCIUTO DEL 20%.

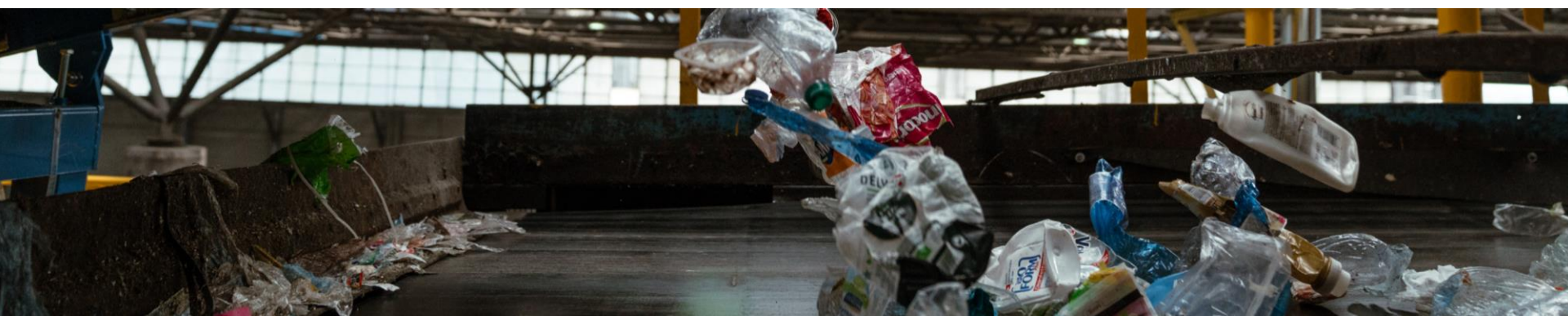
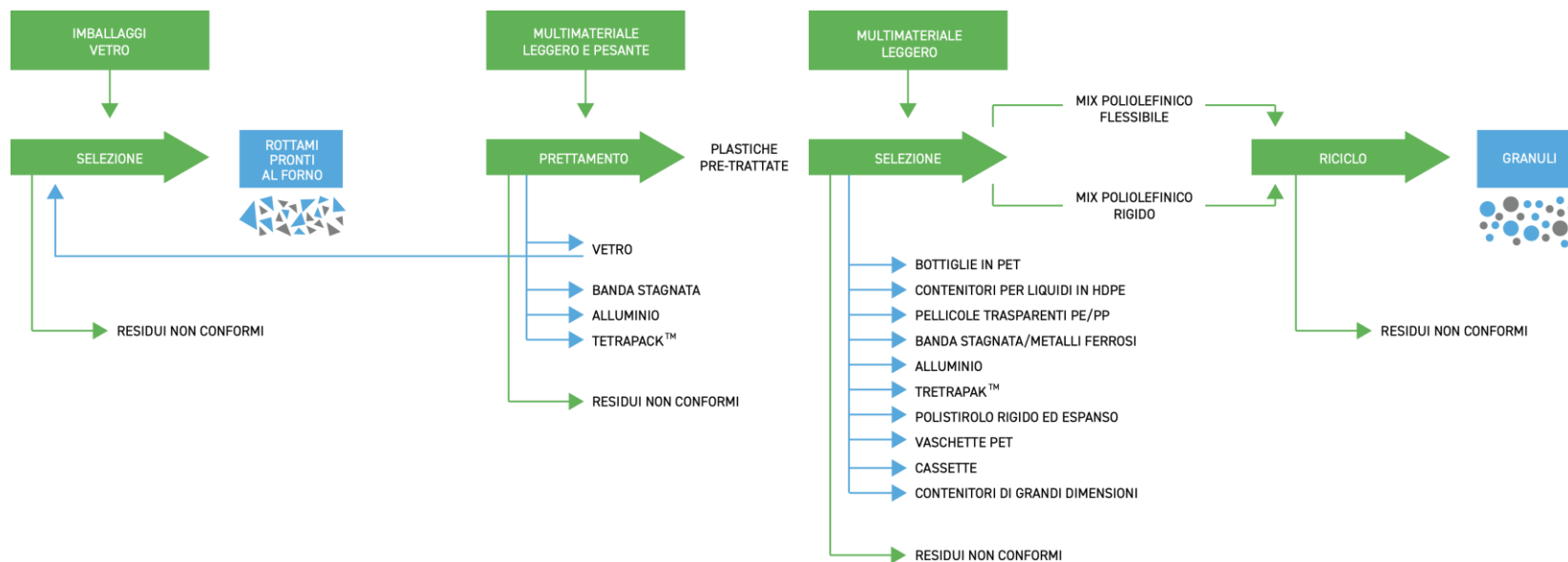
LE **130.000 TON** DI VETRO TRATTATE DA REVET VANNO A RECUPERO PER IL **96,5%**

**67,3%** DEI MATERIALI TRATTATI VIENE RIUTILIZZATA FACENDOCI SUPERARE GIÀ OGGI GLI **OBIETTIVI UE 2035**

SU OLTRE **80 MILIONI** DI EURO INVESTITI NEGLI ULTIMI 12 ANNI, 62 MILIONI SONO STATI INVESTITI NELL'ULTIMO QUINQUENNO.



# IL PROCESSO INDUSTRIALE DI REVET

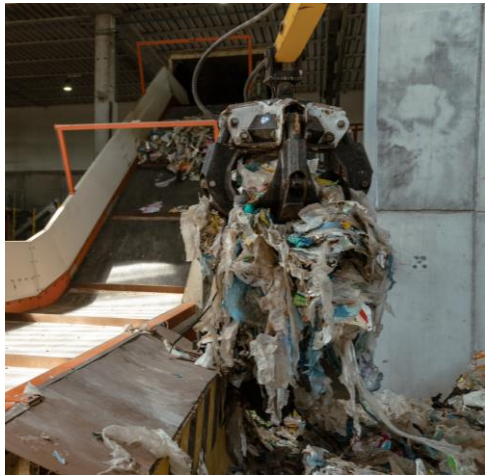


## L'impianto di riciclo plastiche della Toscana

In Toscana è presente uno dei soli tre impianti italiani in grado di riciclare la **componente poliolefinica** (polipropilene e polietilene ad alta e bassa densità) estratta dal flusso delle plastiche post consumo, dove residuano gli scarti non riciclabili degli imballaggi in plastica. Il granulo ottenuto dal riciclo di questi **imballaggi post consumo** presenta proprietà chimico-fisiche di elevata qualità che lo rendono versatile per diverse applicazioni.

Dall'estate 2021 è in funzione la **nuova linea di produzione del granulo**, che ha triplicato la capacità produttiva dell'impianto. La nuova linea, dotata di sistemi all'avanguardia frutto dell'esperienza maturata nel settore, produce un granulo standard adatto a tantissimi usi e a mercati in grado di assorbire grandi quantità di materiali.





SELEZIONE

TRITURAZIONE

LAVAGGIO

ASCIUGATURA

RIDUZIONE IN SCAGLIE

ADDENSAMENTO

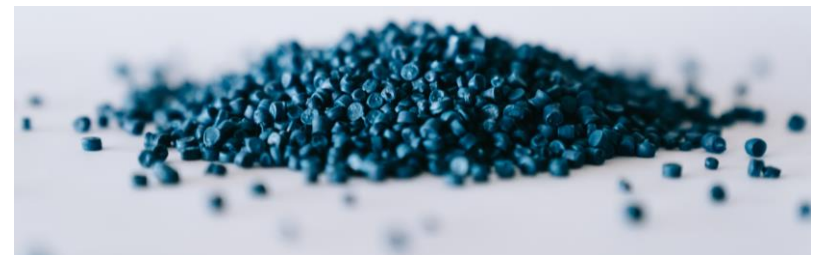
ESTRUSIONE

GRANULAZIONE

Balle di post consumo  
selezionato

La ***frazione poliolefinica*** viene processata nell'impianto di riciclo ottenendo al termine del processo il granulo riciclato

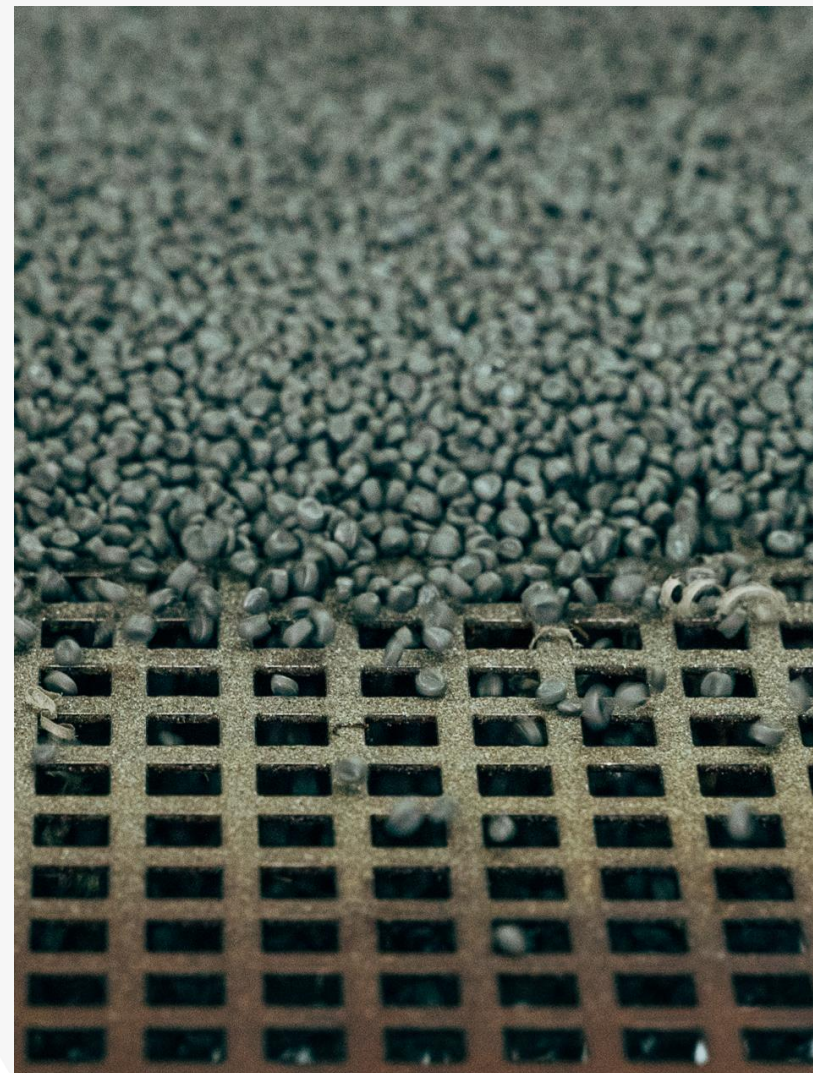
Dal post consumo al granulo



CAPACITÀ IMPIANTISTICA  
DI SELEZIONE, RECUPERO E RICICLO:

**67,3%**

**effettivo riciclo raggiunto nel 2023,  
superando con oltre dieci anni di  
anticipo l'obiettivo Ue per gli  
imballaggi di plastica**



Il nostro granulo derivato dal riciclo può essere utilizzato tal quale o in compound per stampare (con la tecnologia a iniezione, rotazionale, soffiaggio, filmatura o 3d):

- Componentistica automotive
- Arredi urbani da esterno
- Oggettistica per la casa
- Vasi per florovivaismo
- Componenti per l'edilizia
- Sedute
- Attrezzature sportive
- Flaconi per cosmesi
- Mastelli e sacchi per l'igiene urbana
- Campane per la raccolta stradale
- Compostiere
- Pallets e cassette ortofrutta
- Allestimenti per scenografie
- Installazioni artistiche e di design
- Gioielli
- Accessori per la moda



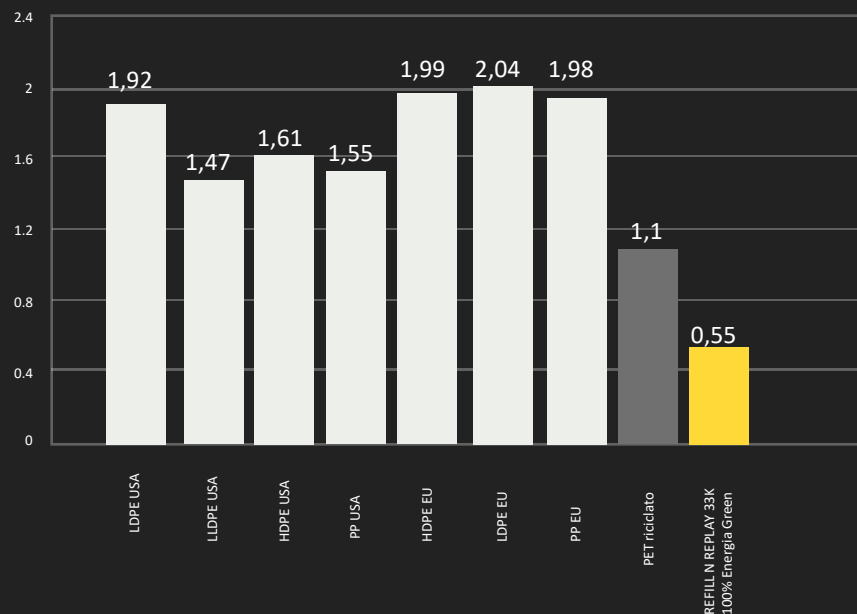




<https://youtu.be/EGOcG2hxexo>

## L'IMPRONTA AMBIENTALE DEL GRANULO RICICLATO

L'analisi del ciclo di vita effettuata da Ecolstudio ha dimostrato che le prestazioni ambientali del granulo riciclato sono estremamente performanti, con una riduzione delle emissioni di CO2 di oltre il 75% rispetto alla maggior parte dei granuli vergini e del 50% rispetto al PET riciclato



## UN SACCO BELLO. UN BIDONE È PER SEMPRE

La filiera di riciclo toscana: dagli imballaggi post-consumo ai nuovi kit per la raccolta differenziata. Ora anche i Comuni possono fare la differenza con sacchi e bidoni 100% riciclati.



**-75%** di emissioni di CO<sub>2</sub> equivalente  
rispetto all'utilizzo di polimeri vergini



La raccolta differenziata fatta bene, si fa dando il buon esempio!

Per questo motivo è stata lanciata la filiera di riciclo tutta toscana degli **imballaggi post consumo**, che se differenziati correttamente dai cittadini, diventano nuovi **sacchi, mastelli e bidoni** che i gestori di igiene urbana e i comuni possono riconsegnare ai cittadini per continuare a differenziare.

Quando infatti si parla di **economia circolare**, il difficile è dare ad essa un volto concreto: in questo modo invece sarà possibile far vedere materialmente al cittadino e fargli usare il risultato del suo impegno nella fare bene la raccolta differenziata.

## COSMETICA E PACKAGING 100% RICICLATO

Dal riciclo degli imballaggi misti a base poliolefinica nasce il packaging per cosmetici sostenibili al 100%.



-75% di emissioni di CO<sub>2</sub> equivalente  
rispetto all'utilizzo di polimeri vergini.



Il benessere e la sostenibilità si incontrano a km zero grazie all'accordo siglato con La Verde Vita, azienda di **cosmetica naturale** che ha il proprio stabilimento produttivo a Bientina (Pisa), dove vengono riciclati gli imballaggi misti a base poliolefinica delle raccolte differenziate toscane, tra cui anche i flaconi di shampoo, bagnoschiuma e cosmetici.

Il granulo ottenuto dal riciclo di questi imballaggi sarà utilizzato da La Verde Vita per il **packaging** della propria linea di **cosmetici biologici**. La Verde Vita oggi produce oltre 40mila imballaggi al giorno per i suoi prodotti e il suo obiettivo, è quello di proporre ai propri clienti un **packaging 100% riciclato** e riciclabile.

## DA VASO A VASO

Revet e il Distretto Vivaistico pistoiese insieme per la filiera circolare chiusa del riciclo degli scarti dell'industria florovivaistica.



**-75%** di emissioni di CO<sub>2</sub> equivalente rispetto all'utilizzo di polimeri vergini

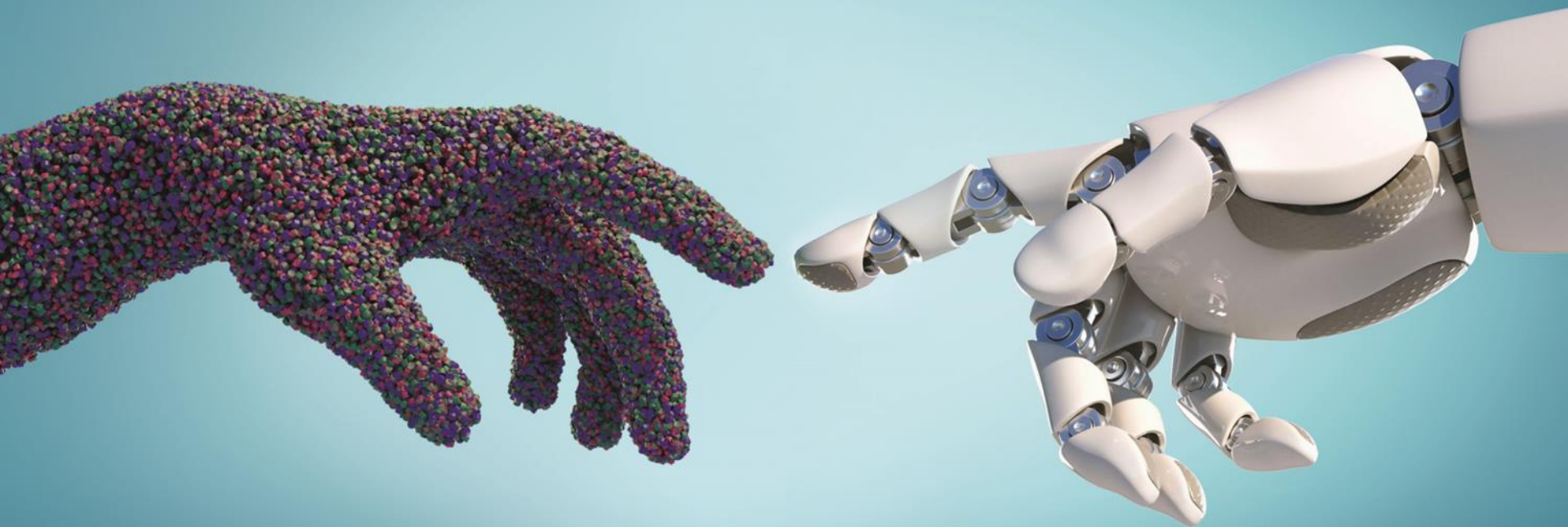


Una filiera circolare chiusa, efficiente e certificata. E' quella che la Toscana e il **distretto Vivaistico pistoiese** hanno creato per valorizzare gli scarti plastici delle aziende del distretto: saranno bonificati da Revet e poi riciclati insieme agli imballaggi post consumo delle raccolte differenziate toscane: i granuli ottenuti saranno poi usati dagli stampatori di nuovi vasi da vivaismo. L'industria florovivaistica entra a pieno titolo nell'economia circolare, con **benefici per tutti**: Gestione certa, economica e sostenibile dei propri scarti; Utilizzo di un marchio di sostenibilità che garantisca una filiera del riciclo chiusa e circolare e che certifichi la bassa impronta carbonica del prodotto; annullamento del contributo ambientale Conai sui vasi raccolti.



Revet ha creato una miscela composta da granulo riciclato e scarti della lavorazione della pelle utilizzata per lo stampaggio di manufatti plastici di vario genere





**UNA CORRETTA ECONOMIA CIRCOLARE**  
EFFICIENZA • INNOVAZIONE • INDUSTRIA